



กรมพัฒนาสังคมและสวัสดิการ

Department of Social Development and Welfare

พส. มุ่งมั่น ตั้งใจ ขับเคลื่อนภารกิจ
ตามนโยบายรัฐบาล และรพม.

ภายใต้

“พม.
หนึ่งเดียว”



นางจตุพร โรจนพานิช
อธิบดีกรมพัฒนาสังคมและสวัสดิการ

...รัฐบาลให้ความสำคัญกับความเท่าเทียม
ของคนทุกกลุ่มไม่ว่าจะเป็นกลุ่มเปราะบาง
คนพิการ ผู้สูงอายุ และกลุ่มชาติพันธุ์
โดยจะดูแลให้มีเกียรติ มีศักดิ์ศรี มีงาน
มีรายได้ และมีคุณภาพชีวิตที่ดีกว่าเดิม
ด้วย...

“สวัสดิการโดยรัฐ”

นายเศรษฐา ทวีสิน นายกรัฐมนตรี
แถลงนโยบายของคณะรัฐมนตรีต่อรัฐสภา
เมื่อวันที่ 11 กันยายน 2566

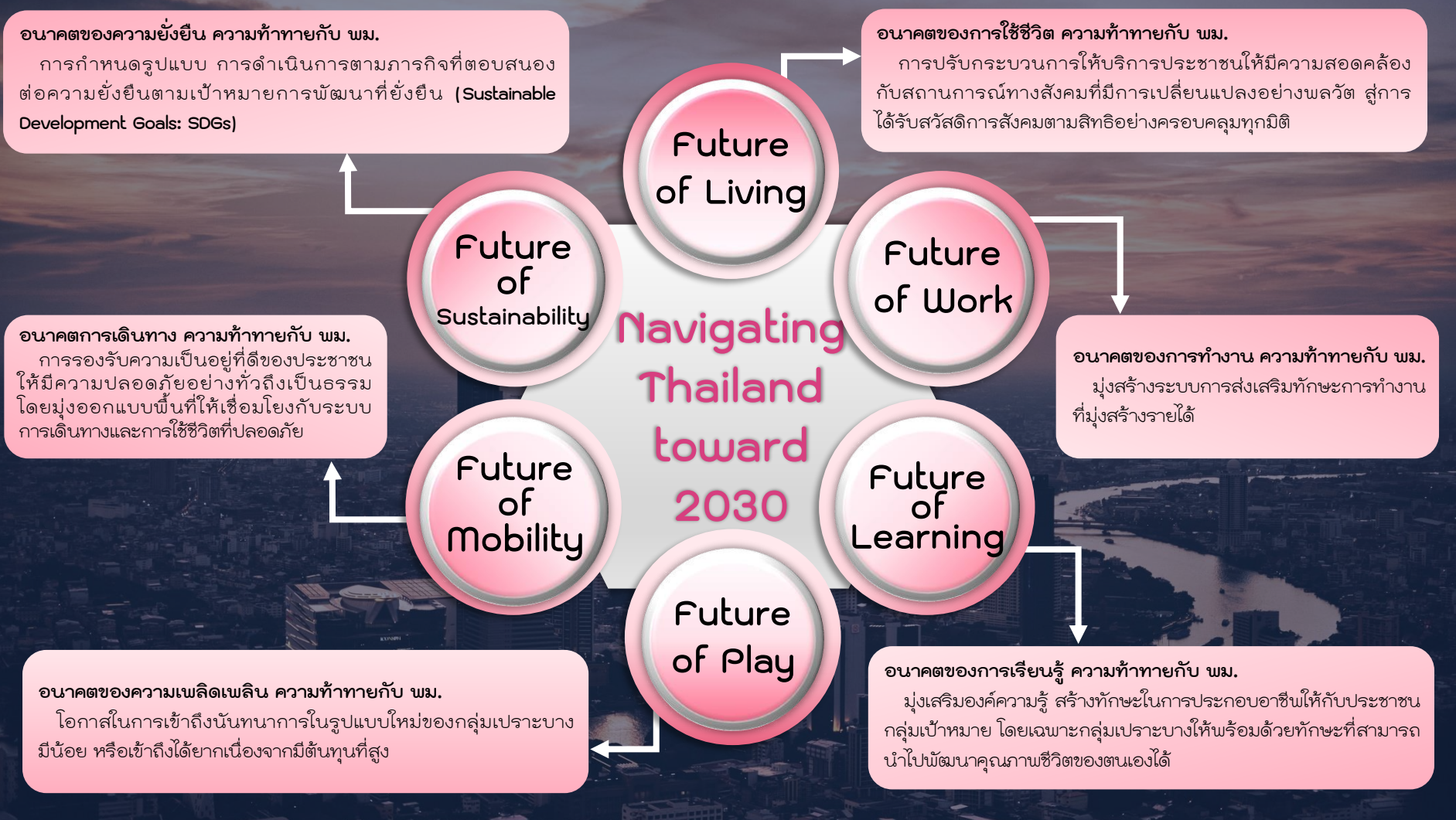
นายกรัฐมนตรี



An aerial view of Bangkok, Thailand, at sunset. The sky is filled with orange and yellow clouds, and the city lights are beginning to glow. The Chao Phraya River is visible in the lower part of the image.

Future and Beyond

Navigating Thailand toward 2030



Navigating Thailand toward 2030

Future of Living

อนาคตของการใช้ชีวิต ความท้าทายกับ พม.
การปรับกระบวนการให้บริการประชาชนให้มีความสอดคล้องกับสถานการณ์ทางสังคมที่มีการเปลี่ยนแปลงอย่างพลวัต ผู้การได้รับสวัสดิการสังคมตามสิทธิอย่างครอบคลุมทุกมิติ

Future of Work

อนาคตของการทำงาน ความท้าทายกับ พม.
มุ่งสร้างระบบการส่งเสริมทักษะการทำงานที่มุ่งสร้างรายได้

Future of Learning

อนาคตของการเรียนรู้ ความท้าทายกับ พม.
มุ่งเสริมองค์ความรู้ สร้างทักษะในการประกอบอาชีพให้กับประชาชนกลุ่มเป้าหมาย โดยเฉพาะกลุ่มประชากรให้พร้อมด้วยทักษะที่สามารถนำไปพัฒนาคุณภาพชีวิตของตนเองได้

Future of Play

อนาคตของความเพลิดเพลิน ความท้าทายกับ พม.
โอกาสในการเข้าถึงนันทนาการในรูปแบบใหม่ของกลุ่มเปราะบางมีน้อย หรือเข้าถึงได้ยากเนื่องจากมีต้นทุนที่สูง

Future of Mobility

อนาคตการเดินทาง ความท้าทายกับ พม.
การรองรับความเป็นอยู่ที่ดีของประชาชนให้มีความปลอดภัยอย่างทั่วถึงเป็นธรรมโดยมุ่งออกแบบพื้นที่ให้เชื่อมโยงกับระบบการเดินทางและการใช้ชีวิตที่ปลอดภัย

Future of Sustainability

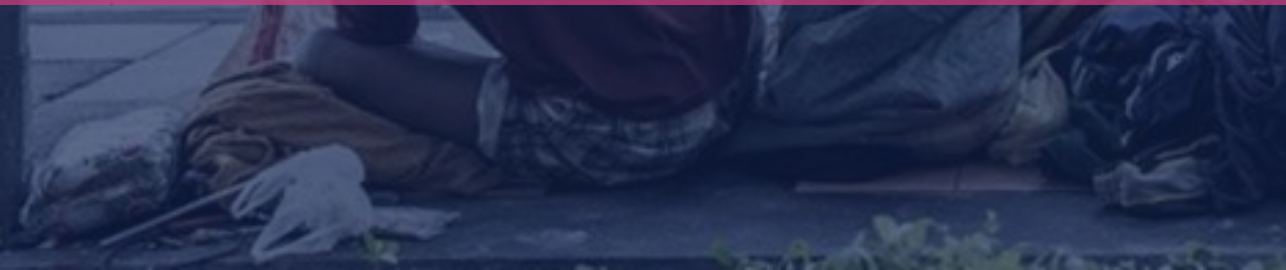
อนาคตของความยั่งยืน ความท้าทายกับ พม.
การกำหนดรูปแบบ การดำเนินการตามภารกิจที่ตอบสนองต่อความยั่งยืนตามเป้าหมายการพัฒนาที่ยั่งยืน (Sustainable Development Goals: SDGs)



กรมพัฒนาสังคมและสวัสดิการ

Department of Social Development and Welfare

- Where are you going ?
- What is the environment ?
- How do you get there ?



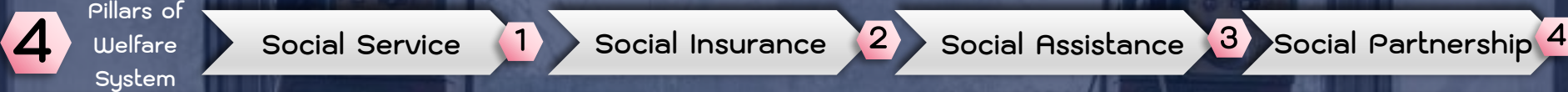
4

Pillars

Welfare System

เสาหลักสวัสดิการ





คุ้มครองสวัสดิภาพ เสริมสร้างคุณภาพชีวิต พัฒนา ศักยภาพประชาชนกลุ่มเป้าหมาย ให้เข้าถึงบริการทางสังคมและ สวัสดิการพื้นฐานของรัฐอย่างมีคุณภาพ

กลุ่มเป้าหมาย

- ✓ ผู้ประสบปัญหาสังคม
- ✓ คนไร้ที่พึ่ง คนไร้บ้าน
- ✓ ผู้ทำการขอทาน
- ✓ ผู้แสดงความสามารถ
- ✓ ราษฎรบนพื้นที่สูง
- ✓ สมาชิกนิคมสร้างตนเอง

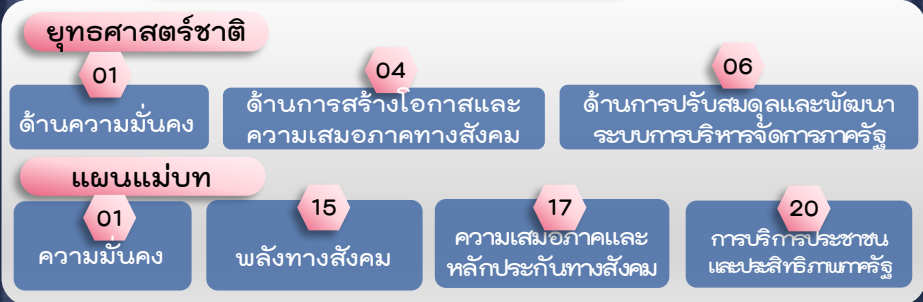


ส่งเสริม สนับสนุนทุกภาคส่วนให้มีส่วนร่วมในการ จัดสวัสดิการสังคม ผ่านกลไกหุ้นส่วนและพลังทางสังคม

อาสาสมัคร องค์การเครือข่าย

- ✓ อพม. ในประเทศและต่างประเทศ
- ✓ อาสาสมัครภาครัฐและเอกชน
- ✓ อาสาสมัครระหว่างประเทศ
- ✓ องค์การสาธารณประโยชน์
- ✓ องค์การสวัสดิการชุมชน
- ✓ องค์การ CSR

การขับเคลื่อนการดำเนินงาน



กฎหมายหลัก 5 ฉบับ

- 1 พระราชบัญญัติจัดที่ดินเพื่อการครองชีพ พ.ศ. 2511
- 2 พระราชบัญญัติส่งเสริมการจัดสวัสดิการสังคม พ.ศ. 2546 และที่แก้ไขเพิ่มเติม พ.ศ. 2550
- 3 พระราชบัญญัติวิชาชีพสังคมสงเคราะห์ พ.ศ. 2556
- 4 พระราชบัญญัติการคุ้มครองคนไร้ที่พึ่ง พ.ศ. 2557
- 5 พระราชบัญญัติควบคุมการขอทาน พ.ศ. 2559

แผนปฏิบัติการราชการระยะ 5 ปี พส.

วิสัยทัศน์ พส. กลุ่มเป้าหมายเข้าถึงสวัสดิการ

- 1 การพัฒนาระบบสวัสดิการ ยกกระดับคุณภาพชีวิตกลุ่มเป้าหมาย และสังคมอย่างยั่งยืน
- 2 การเสริมพลังภาคีเครือข่ายทุกภาคส่วน เพื่อขับเคลื่อนการพัฒนาสังคม และการจัดสวัสดิการ
- 3 การพัฒนาบริการและประสิทธิภาพ การบริหารจัดการองค์กร



การพัฒนาศักยภาพคนไร้ที่พึ่ง
ผู้ทำการขอทานและกลุ่มเปราะบาง

279,583 ราย



- พัฒนาคุณภาพชีวิตกลุ่มเปราะบาง ผ่านกลไก ศูนย์คุ้มครองคนไร้ที่พึ่งและสถานคุ้มครอง 4,564 คน
- ช่วยเหลือผู้อยู่ในสภาวะยากลำบาก 102,550 ราย เป็นเงิน 265 ล้านบาทเศษ
- พากกลุ่มเปราะบางเข้าถึงบัตรสวัสดิการแห่งรัฐ 155,443 คน
- ปรับปรุงที่อยู่อาศัย 1,701 หลัง
- เพิ่มมูลค่าทางเศรษฐกิจสมาชิกนิคม 3,952 ราย และพัฒนาผู้ประกอบการชนเผ่ารุ่นใหม่ 4,435 ราย
- ออกบัตรผู้แสดงความสามารถ 1,837 ราย
- นวัตกรรมบ้านเช่าสำหรับคนไร้บ้าน เกิดกองทุน 302,200 บาท

มิติหุ้นส่วนพลังทางสังคม

- อพม. 357,217 คน
- สนับสนุนเงินกองทุน 786 องค์กร / 808 โครงการ เป็นเงิน 50.19 ล้านบาท กลุ่มเป้าหมายรับประโยชน์ 119,185 ราย
- ส่งเสริม CSR ทำเนียบ 2,224 องค์กร ดำเนินการ CSR มูลค่า 58.84 ล้านบาท

สามารถสนับสนุน
ช่วยเหลือ
ประชาชนได้

5,834,175

ราย



Proposed Policies

for the Future

ขับเคลื่อนกรมพัฒนาสังคมและสวัสดิการ **2567**



DSDW



4

Proposed
Policies for the Future

2024

การพัฒนาข้อเสนอเชิงนโยบาย
ขับเคลื่อนตามกลไกของพระราชบัญญัติ
ส่งเสริมการจัดสวัสดิการสังคมแห่งชาติ
พ.ศ. 2546

Policy ¹
นโยบาย

DSDW



4

Proposed
Policies for the Future

2024

โครงการที่สอดคล้องกับ 23 นโยบาย รพม.
นโยบายที่ 14 สร้างรายได้ใหม่
สมาชิกนิคมสร้างตนเอง ตามหลักปรัชญา
เศรษฐกิจพอเพียง

2

Prevention

การป้องกันและเสริมพลัง

นโยบายที่

14

โครงการสร้างรายได้ใหม่ สมาชิกนิคมสร้างตนเอง ตามหลักปรัชญาเศรษฐกิจพอเพียง (Sufficiency Economy Philosophy)

1 โครงการยกระดับกลุ่มอาชีพ ชุมชนบนพื้นที่สูงสู่วิสาหกิจชุมชน

- ศูนย์พัฒนาราชภูรบนพื้นที่สูง 16 แห่ง 20 จังหวัดเกิดวิสาหกิจชุมชน ในชุมชนบนพื้นที่สูง อย่างน้อย **10 แห่ง**
- ผลิตภัณฑ์ชุมชนบนพื้นที่สูง สามารถเข้าสู่กระบวนการเป็นวิสาหกิจชุมชน



2 โครงการสร้างเศรษฐกิจเพิ่มมูลค่าด้วย 5+(1) โมเดลพัฒนา

สมาชิกและราษฎรในพื้นที่นิคมสร้างตนเอง 2,400 คน

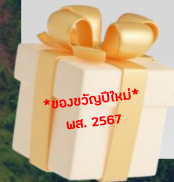
- นิคมสร้างตนเองพระพุทธรบาท จ.สระบุรี (CSR)
- นิคมสร้างตนเองกระเสียว จ.สุพรรณบุรี (พัฒนาคุณภาพชีวิตและสร้างรายได้)
- นิคมสร้างตนเองลำน้ำอูน จ.สกลนคร (ผ้าข้อมคราม)
- นิคมสร้างตนเองลำโดมน้อย จ.อุบลราชธานี (ท่องเที่ยวเชิงสุขภาพ)
- นิคมสร้างตนเอง จ.ระยอง (ส่งเสริมพื้นที่สีเขียว)

+1 นิคมสร้างตนเองโคกโพธิ์ จ.ปัตตานี โมเดล (พัฒนาคุณภาพชีวิตและสร้างรายได้)

3 สร้างอาชีพ สร้างรายได้ นิคมสร้างตนเอง และราษฎรบนพื้นที่สูง

สมาชิกนิคมสร้างตนเองและราษฎรบนพื้นที่สูง 6,920 คน

- สร้างรายได้ พื้นที่เป้าหมาย **1,000 คน** พื้นที่นิคมสร้างตนเองกระเสียว จ. สุพรรณบุรี
- โครงการฯ BCG Model **2,500 คน**
- สร้างอาชีพรายได้ราษฎรบนพื้นที่สูง **750 ครอบครัว**
- โครงการส่งเสริมความรู้และพัฒนาอาชีพตามหลักปรัชญาเศรษฐกิจพอเพียง **2,670 คน**



DSDW



4

Proposed
Policies for the Future

2024

โครงการที่สอดคล้องกับ 23 นโยบาย รพม.
นโยบายที่ 10 พัฒนาโครงการที่อยู่อาศัย
ที่มีรูปแบบที่หลากหลายทั้งการถือครองกรรมสิทธิ์
และการเช่าเพื่อตอบสนองโจทย์ความท้าทาย
คนทำงานรุ่นใหม่และคนมีรายได้น้อย

3
Protection

การคุ้มครอง

นโยบายที่

10

พัฒนาโครงการที่อยู่อาศัยให้มีรูปแบบที่หลากหลายทั้งการถือครองกรรมสิทธิ์และการเช่า เพื่อตอบสนองโจทย์ความท้าทายของคนทำงานรุ่นใหม่และคนที่มีรายได้น้อย

1 โครงการห้องเช่าคนละครึ่ง



คนไร้บ้าน 500 คน
ในพื้นที่ 7 จังหวัด

- นนทบุรี • กาญจนบุรี • สุพรรณบุรี
- ระยอง • ขอนแก่น • นครราชสีมา
- เชียงใหม่

2 โครงการบ้านกลางเพื่อคนไร้ที่พึ่ง



คนไร้ที่พึ่ง 650 คน ในพื้นที่ 5 จังหวัด

- สุพรรณบุรี • ชลบุรี
- นครปฐม • เชียงราย
- นราธิวาส

3 ปรับสภาพที่อยู่อาศัย



เป้าหมายปี พ.ศ. 2567

1,400 หลัง

มอบเป็นของขวัญปีใหม่

70 หลัง



นโยบายที่

23

การฝึกอบรมแรงงานเพื่อเพิ่มโอกาสในการประกอบอาชีพและระบบการจับคู่งานระหว่างนายจ้างและกลุ่มเป้าหมาย



โครงการสถานประกอบการเพื่อคนไร้ที่พึ่ง 4 ภาค
คนไร้ที่พึ่ง 2,500คน ในพื้นที่ 77 จังหวัด

91 หน่วยงาน

- กรุงเทพมหานคร
- ศูนย์คุ้มครองคนไร้ที่พึ่ง 76 จังหวัด
- สถานคุ้มครองคนไร้ที่พึ่ง 11 แห่ง
- ศูนย์ส่งเสริมและพัฒนาทักษะชีวิต 3 แห่ง

ภารกิจประจำ Function Base

- โครงการสร้างเสริมสวัสดิการสังคม ขับเคลื่อนผ่านกลไกศูนย์คุ้มครองคนไร้ที่พึ่งทั่วประเทศ
- โครงการสวัสดิการลดความเหลื่อมล้ำ โดยส่งผ่านสำนักงานพัฒนาสังคมและความมั่นคงของมนุษย์จังหวัด 76 จังหวัด และศูนย์คุ้มครองคนไร้ที่พึ่งทั่วประเทศ 77 แห่ง
- จัดบริการในสถาบัน เสริมสร้างสมรรถภาพร่างกาย จิตใจ สุขภาพ การรักษาพยาบาล โดยสถานคุ้มครองคนไร้ที่พึ่ง 11 แห่ง

DSDW



4

Proposed
Policies for the Future

2024

- พส. ขับเคลื่อนงานผ่านกลไกหุ้นส่วนพลังทางสังคม
- อาสาสมัครพัฒนาสังคมและความมั่นคงของมนุษย์ (อพม.)
 - ภาคประชาสังคม
 - องค์การสวัสดิการสังคม
 - ภาคธุรกิจ
 - ความร่วมมือกับองค์กรภาครัฐ

4
Participation/Partnership

การมีส่วนร่วมและหุ้นส่วนพลังทางสังคม



“...หัวใจของคำว่าการพัฒนาอย่างยั่งยืน คือจะทำอย่างไร
ให้กลุ่มเปราะบางทั้งหลาย ไม่ว่าจะเป็นเด็กเล็ก หรือผู้สูงอายุ
ผู้พิการ สามารถยืนบนลำแข้งของตัวเอง สามารถเลี้ยงดูตนเองได้
ด้วยความสามารถของตัวเอง...”

นายวราวุธ ศิลปอาชา

รัฐมนตรีว่าการกระทรวงการพัฒนาสังคมและความมั่นคงของมนุษย์

รายการ Dailynews Online เมื่อวันที่ 25 กันยายน 2566

“...หากจะแก้ปัญหาสังคมได้อย่างยั่งยืน ประเทศไทย
จำเป็นต้องเปลี่ยนวิธีคิดการช่วยเหลือจาก ‘สังคมสงเคราะห์’
สู่ ‘การพัฒนาสังคม’ ส่งมอบอาวุธทางปัญญาให้เป็นโอกาส
ในการดำเนินชีวิต ...”

นายอนุกุล ปัดแก้ว

ปลัดกระทรวงการพัฒนาสังคมและความมั่นคงของมนุษย์

สำนักข่าว Workpoint Today เมื่อวันที่ 11 ตุลาคม 2566





กรมพัฒนาสังคมและสวัสดิการ

Department of Social Development and Welfare

พม. พอใจ
ให้ทุกวัย พึงใจ
ใน **พม.**